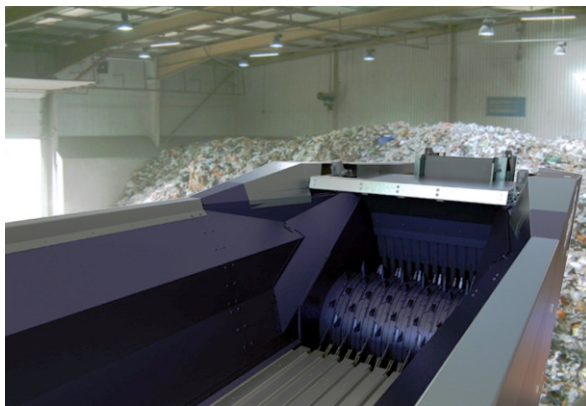
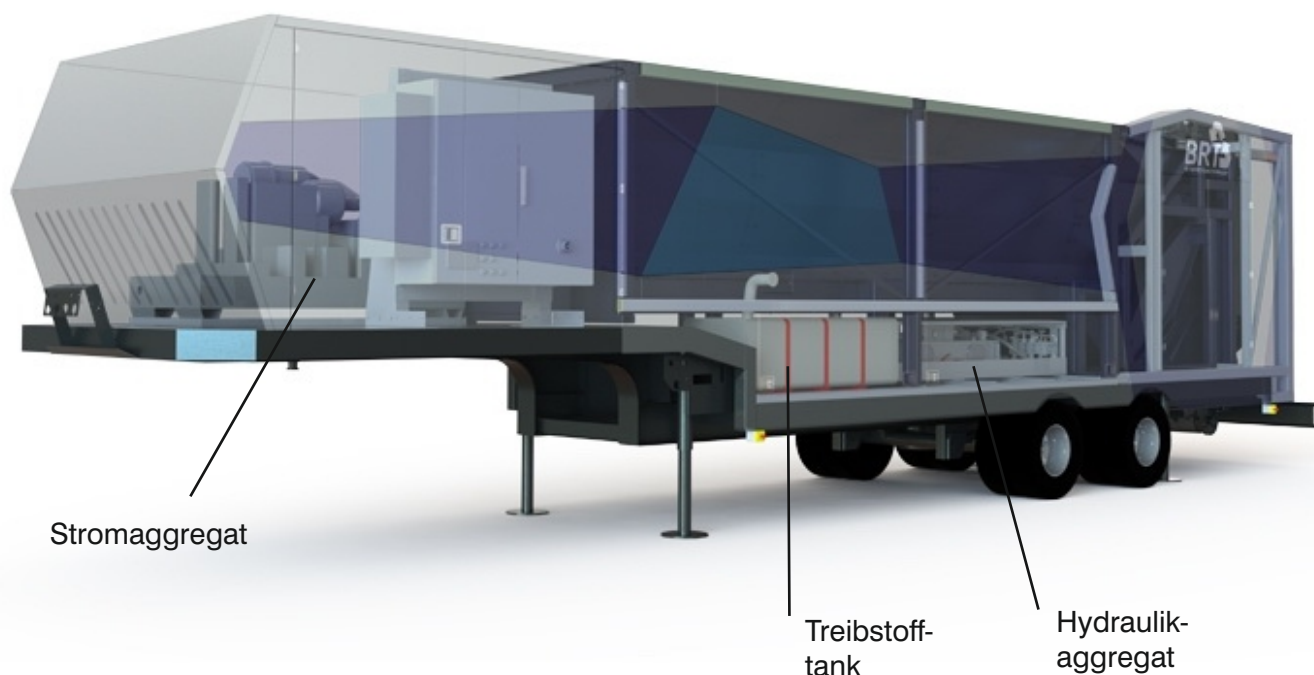


SCHLITZ-O-MAT M Mobiler Sacköffner

**Innovation
2014**



- Jetzt mobil:
Bewährte SCHLITZ-O-MAT Sacköffnertechnologie zum Öffnen und Entleeren von Müllsäcken
- Sparsam: nur 0,1 l Diesel pro m³ Material
- Unbegrenzte Mobilität durch Straßentauglichkeit
- Nur eine Maschine für mehrere Standorte
- Unbegrenzte Flexibilität: Für schweren Hausmüll mit Organik, Verpackungs- oder Gewerbemüll
- Hohe Funktionalität durch zusätzliche Einsatzmöglichkeit als Dosierbunker
- Autark durch eigene Energieversorgung und integriertes Förderband
- Leise und stark, unempfindlich gegen Störstoffe, robust und wartungsarm
- Sofort einsatzbereit



Technische Daten

Sacköffner	MSW 2-13-22 Arbeitsbreite: Durchsatz bei 300 kg/m ³ :	verstärkte Ausführung für Hausmüll 1.300 mm 24 t/h
Aufgabebunker	Volumen	13 m ³
Förderband	Ausführung: Breite: Länge: Fördergeschwindigkeit: Abwurfhöhe:	V-Stollen Gurtband 800 mm ca. 5.500 mm 0,3 - 0,8 m/s ca. 2.800 mm
Auflieger	Länge: Breite: Leergewicht: Zuladung: Fahrgestell:	ca. 12.500 mm ca. 2.550 mm ca. 28.000 kg ca. 7.500 kg gekröpfter 2-Achs-Sattelaufleger gemäß StVZO
Antrieb	Stromversorgung:	Generator mit 60 kVA Nennleistung
	Dieselmotor:	4 Zylinder, 4.500 cm ³ Hubraum 500 l Tank Abgasnorm Tier III A
Ø Verbrauch	bei 300 kg/m³ Schüttdichte pro Stunde: pro Kubikmeter:	8 l/h ca. 0,1 l/m³